

# NSC Database Library

## NSCデータベース製品(メッシュ版)のご案内

国が作成する地域メッシュ統計と同様の「統計に用いる標準地域メッシュおよび標準地域メッシュコード」における第3次地域区画(1km)、1/2メッシュ区画(500m)に対応した、当社メッシュ版データベースのラインナップを紹介します。

## メッシュ版データベース 総合案内

### 人口・世帯数データ

#### 人口・世帯数

住民基本台帳をベースとし、毎年提供可能な人口(総数・男女)、世帯数データです。

#### 推計年齢階級別人口

更に別途、年齢階級別人口(総数・男女)の推計値についても提供します。



### 推計消費購買力

地域性、居住世帯属性を考慮した商品別の消費購買力を推計したデータです。



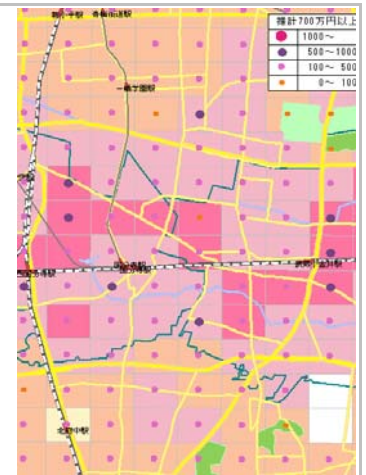
### 推計昼間人口

昼間、当該地域にいるであろう人口を性・年齢別に推計したデータです。



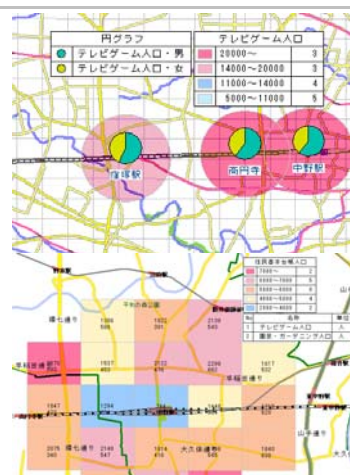
### 推計就業者所得

地域の富裕度をあらず就業者の平均所得と所得ランク別就業者数を推計したデータです。



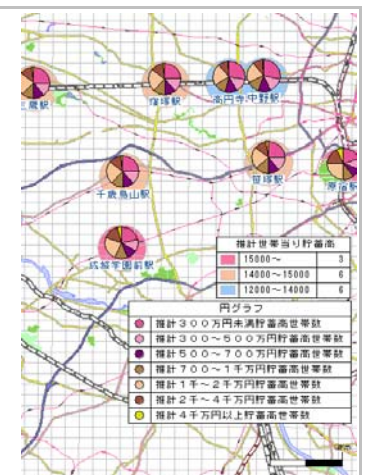
### 推計行動別人口

特定のスポーツや趣味等の活動を行う人口を性別に推計したデータです。



### 推計世帯貯蓄高

所得水準と貯蓄性向から、地域における貯蓄額と貯蓄ランク別世帯数を推計したデータです。



# メッシュ版データベース 総合案内(概要・価格)

## データベースの概要・価格(2018年1月現在)

「メッシュ版」データベースの概要・価格については以下のとおりです。

詳細は、各々データベース別の資料をご参照ください。

また当社では、お客様のご要望により、お客様独自のデータベース構築を承ります。詳しくは、当社営業担当または代表メール宛までお問い合わせください。

指標区分	概要	指標内容	価格
人口・世帯数	公益財団法人国土地理協会より毎年提供される住民基本台帳ベースの「全国人口統計マスター」を、メッシュコード単位に、当社独自手法にて推計したデータです。2013年からの人口は、それまでの日本人から、外国人を含む総数となります。	人口 男女別人口 世帯数	全 国: 450,000 円 地方版: 120,000 円 分県版: 24,000 円
推計年齢階級別人口 付き人口・世帯数	上記データを更に男女別年齢階級別に推計しました。	人口 男女別人口 男女別・年齢階級別人口 世帯数	全 国: 650,000 円 地方版: 165,000 円 分県版: 33,000 円
推計屋間人口	公表されている屋間人口をベースに、「国勢調査」における通学も従業もしない者の数、「事業所・企業統計調査」の従業者数、業種別事業所構成の傾向、学校区分別の立地情報等を用いて「性・年齢別屋間人口」を推計。	男女計(総計+年齢16区分) 男性(男性計+年齢16区分) 女性(女性計+年齢16区分)	全 国: 420,000 円 地方版: 105,000 円 分県版: 21,000 円
推計行動別人口	「社会生活基本調査」における都道府県別性別年代別行動者データをベースに、地域の性別年代別人口、一戸建て住宅居住世帯数データなどの値により補正を加え推計したデータです。	インターネット人口 サッカー人口 英語学習人口 他	全 国: 630,000 円 地方版: 140,000 円 分県版: 28,000 円
推計消費購買力	家計調査年報における世代、地域性による消費動向の差異についての分析結果を基に、別途推計したメッシュ別世帯主年齢階級別世帯数を用いて推計したデータです。	食料品購買力 洋服購買力 教養娯楽サービス支出額 他	(51~100項目の場合) 全 国: 420,000 円 地方版: 105,000 円 分県版: 21,000 円
推計就業者所得	性別年齢別産業大分類別就業者数推計値、賃金構造基本統計調査データ等により、地域別の平均所得額を推計したデータです。 また、平均所得額の所得ランクへの分散傾向をモデル化し、所得ランク別就業者数を推計したデータです。	300万円未満~ 1000万円以上(5区分) 就業者1人当り所得額 他	全 国: 700,000 円 地方版: 175,000 円 分県版: 35,000 円
推計世帯貯蓄高	家計調査年報における世帯の年間収入階級と平均貯蓄高の関係をモデル化し、別途推計したメッシュ別世帯当り年間収入を同モデル式に投入することにより推計したデータです。	300万円未満~ 4千万円以上(7区分) 世帯当り貯蓄高 計8区分	全 国: 700,000 円 地方版: 175,000 円 分県版: 35,000 円

※提供価格はいずれも「1ライセンス価格」です。同一企業内、同サーバでのご利用は1ライセンス価格の2倍となります。

※上記金額は、消費税抜価格です。

## お問い合わせ先

データベース部 [dbg@nihon-toukei.co.jp](mailto:dbg@nihon-toukei.co.jp)

※ご購入後のデータ活用方法についても、お気軽にお問い合わせください。