

NSC Software Library

NSCオリジナルソフトウェア製品のご案内

当社が創業以来培ってきたデータベース技術とシンクタンク機能により開発した、お客様の各種マーケティング分析、情報処理業務を支援する、当社オリジナルソフトウェア製品のラインナップを紹介します。

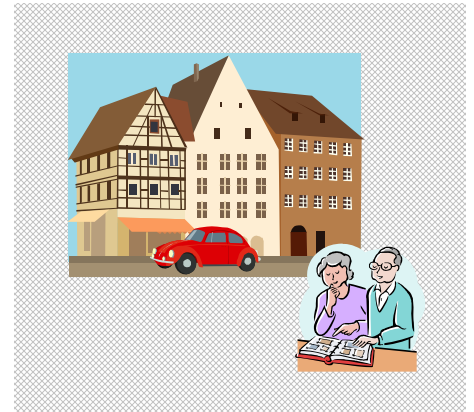
高齢者住宅開設支援システム

高齢者住宅開設支援システム

顧客にとっての金融機関は、資金調達・運用のための機関という従来からの位置づけにとどまらず、保有する各種の情報・ノウハウを駆使した事業の支援、中でも新規開業・出店、他事業への進出といった資金を要する事業の際の側面からの支援機関としての期待が高まっています。

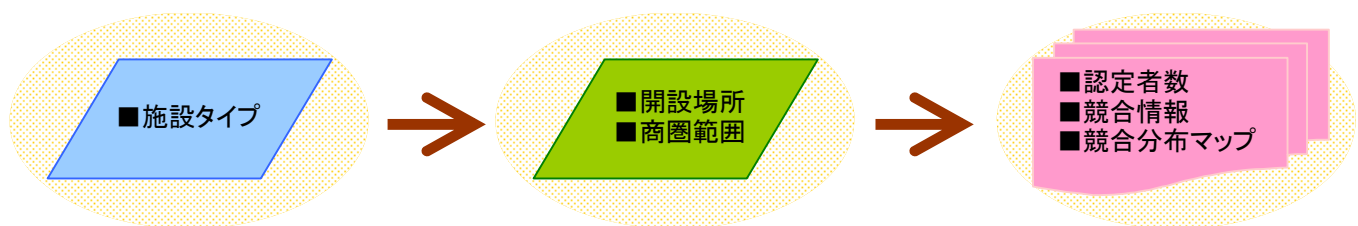
この傾向は、金融機関における顧客CS調査の結果からも明らかであり、地域密着型金融機関としての役割を求められていることがうかがえます。

このシステムは、高齢者住宅を新規開設する際に必要な商圈分析を支援するためのツールです。テンプレートに、開設予定地住所を入力し、高齢者住宅の種別および想定する徒歩・自動車等による所要時間圏を設定するだけで、マーケット情報、競合先情報を出力します。



高齢者住宅の建設時に不可欠な商圈分析資料を自動作成

- 特徴1** 物件位置を指定すると、その場所で開設した場合の周辺環境情報を出力します。
- 特徴2** 商圈範囲は半径0km圏・自動車0分圏・地域指定の3つの条件が設定可能です。
- 特徴3** 商圈範囲の要支援・介護の認定者数を集計します。
- 特徴4** 住宅型・介護付有料老人ホームなど18種類の施設タイプより、競合情報を選択できます。
- 特徴5** 競合情報として、施設定員・入居一時金・月額家賃などのデータを取得できます。
- 特徴6** 構築している高齢者住宅のデータより、競合先をリストアップし、分布マップを作成します。



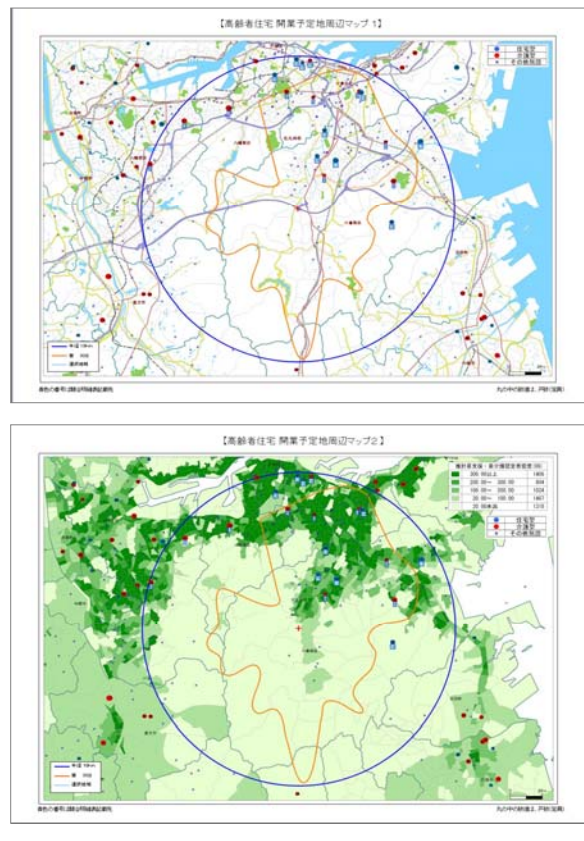
高齢者住宅開設支援システム(アウトプットイメージ)

住宅開設をお考えの社会福祉法人・医療法人等への 開業コンサル、融資開拓、融資審査に最適!

市場環境情報



競合分布マップ



明細

競合明細表

開業予定地周辺競合明細情報(1/1) <有料老人ホーム>

施設名	種別	名称	事業者	所在地	施設規模(床面積㎡)	入居定員	開設年	施設種別	施設規模(床面積㎡)	入居定員	開設年
1	1	アスレチック広場	3.0	福岡県北九州市小倉南区東区東町4-1	195						
2	2	第一ツバサホーム小倉	8.0	福岡県北九州市小倉北区野井4-6	25	120	120	120,000	170,000	9	16
3	3	小倉中央病院	8.0	福岡県北九州市小倉北区大倉1-7-15	85	15	15	97,250	97,250	19	18
4	4	さわやか健康センター	8.0	福岡県北九州市小倉南区香取町11-15	84	20	30	130,000	134,000	25	25
5	5	新倉の森	7.0	福岡県北九州市小倉北区上里1-6-6	60	10	10	120,000	120,000	16	16
6	6	みずみず	2.0	福岡県北九州市小倉南区境4-4-14	17	50	50	100,000	110,000	31	26
7	7	さわやか健康センター	8.0	福岡県北九州市小倉南区香取町5-7-6	87	20	30	80,000	120,000	14	21
8	8	さわやか健康センター	8.0	福岡県北九州市小倉南区香取町11-15	80	0	0	136,750	146,750	16	25
9	9	アサヒの森	7.0	福岡県北九州市小倉北区香取町4-11	78	20	20	110,000	110,000	16	16
10	10	アサヒの森	8.0	福岡県北九州市小倉北区香取町3-4	33	30	30	110,000	110,000	44	44
11	11	さわやか健康センター	4.0	福岡県北九州市小倉南区香取町11-11	119						
12	12	さわやか健康センター	3.0	福岡県北九州市小倉北区香取町4-15	80	30	30	150,000	150,000	16	16
13	13	さわやか健康センター	4.0	福岡県北九州市小倉北区香取町4-15	66	21	21	150,000	150,000	16	26
14	14	さわやか健康センター	8.0	福岡県北九州市小倉北区大倉1-3-41	80	0	0	135,500	141,500	16	21
15	15	さわやか健康センター	8.0	福岡県北九州市小倉南区香取町1-11-12	83	0	0	135,250	135,250	19	22
16	16	さわやか健康センター	8.0	福岡県北九州市小倉南区香取町11-15	80	30	30	140,495	149,495	17	17
17	17	アサヒの森	8.0	福岡県北九州市小倉南区香取町11-15	111	0	0	87,000	93,000	16	16
18	18	みずみず	3.0	福岡県北九州市小倉北区香取町1-3	14	30	30	130,000	130,000		
19	19	ニデイの森	2.7	福岡県北九州市小倉南区香取町2-7-26	51	0	0	189,440	189,440	19	19

その他施設

施設名	種別	名称	事業者	所在地	施設規模(床面積㎡)	入居定員	開設年	施設種別	施設規模(床面積㎡)	入居定員	開設年
1	1	九州府庁地区生涯学習センター	27	○	○	○					
2	2	九州府庁地区生涯学習センター	3	○	○	○					
3	3	九州府庁地区生涯学習センター	18	○	○	○					
4	4	九州府庁地区生涯学習センター	18	○	○	○					
5	5	九州府庁地区生涯学習センター	3	○	○	○					
6	6	九州府庁地区生涯学習センター	90	○	○	○					
7	7	九州府庁地区生涯学習センター	11-14	○	○	○					
8	8	九州府庁地区生涯学習センター	11-14	○	○	○					
9	9	九州府庁地区生涯学習センター	11-14	○	○	○					
10	10	九州府庁地区生涯学習センター	11-14	○	○	○					
11	11	九州府庁地区生涯学習センター	11-14	○	○	○					
12	12	九州府庁地区生涯学習センター	11-14	○	○	○					
13	13	九州府庁地区生涯学習センター	11-14	○	○	○					
14	14	九州府庁地区生涯学習センター	11-14	○	○	○					
15	15	九州府庁地区生涯学習センター	11-14	○	○	○					
16	16	九州府庁地区生涯学習センター	11-14	○	○	○					
17	17	九州府庁地区生涯学習センター	11-14	○	○	○					
18	18	九州府庁地区生涯学習センター	11-14	○	○	○					
19	19	九州府庁地区生涯学習センター	11-14	○	○	○					
20	20	九州府庁地区生涯学習センター	11-14	○	○	○					
21	21	九州府庁地区生涯学習センター	11-14	○	○	○					
22	22	九州府庁地区生涯学習センター	11-14	○	○	○					
23	23	九州府庁地区生涯学習センター	11-14	○	○	○					
24	24	九州府庁地区生涯学習センター	11-14	○	○	○					
25	25	九州府庁地区生涯学習センター	11-14	○	○	○					
26	26	九州府庁地区生涯学習センター	11-14	○	○	○					
27	27	九州府庁地区生涯学習センター	11-14	○	○	○					
28	28	九州府庁地区生涯学習センター	11-14	○	○	○					
29	29	九州府庁地区生涯学習センター	11-14	○	○	○					
30	30	九州府庁地区生涯学習センター	11-14	○	○	○					
31	31	九州府庁地区生涯学習センター	11-14	○	○	○					
32	32	九州府庁地区生涯学習センター	11-14	○	○	○					
33	33	九州府庁地区生涯学習センター	11-14	○	○	○					
34	34	九州府庁地区生涯学習センター	11-14	○	○	○					
35	35	九州府庁地区生涯学習センター	11-14	○	○	○					
36	36	九州府庁地区生涯学習センター	11-14	○	○	○					
37	37	九州府庁地区生涯学習センター	11-14	○	○	○					
38	38	九州府庁地区生涯学習センター	11-14	○	○	○					
39	39	九州府庁地区生涯学習センター	11-14	○	○	○					
40	40	九州府庁地区生涯学習センター	11-14	○	○	○					
41	41	九州府庁地区生涯学習センター	11-14	○	○	○					
42	42	九州府庁地区生涯学習センター	11-14	○	○	○					
43	43	九州府庁地区生涯学習センター	11-14	○	○	○					
44	44	九州府庁地区生涯学習センター	11-14	○	○	○					
45	45	九州府庁地区生涯学習センター	11-14	○	○	○					
46	46	九州府庁地区生涯学習センター	11-14	○	○	○					

お問い合わせ先
東京・大阪・北九州の各拠点、またはhomepage@nihon-toukei.co.jp

NSC 株式会社 日本統計センター
 Nippon Statistics Center co.,ltd. URL <http://www.nihon-toukei.co.jp/>
 東京 (03) 3847-1701 大阪 (06) 6441-5428
 北九州 (093) 521-3726